

Empresa Distribuidora de Electricidad del Norte
EDENORTE

División de Normativa y Normalización

NORMAS DE DISTRIBUCION

FICHA DE MATERIALES NORMADOS

decon

DEUTSCHE ENERGIE-CONSULT



ARANDELA DE PRESION
DIAMETRO DE 5/8"

Unidad:
Pieza

No Item:
W-10c

Fecha: 15/05/2012

Código: 1006264

Descripción:

ARANDELA DE PRESION, acero galvanizado según norma ASTM 123 - 78, tipo regular. Dimensiones según se indica.

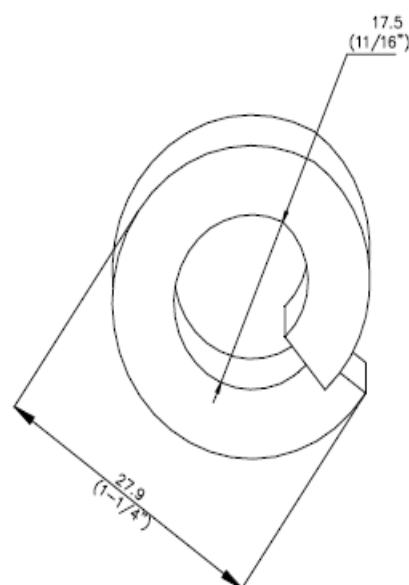
TORNILLO

DIAMETRO INTERIOR

DIAMETRO EXTERIOR

ESPESOR MINIMO

mm	pulg	mm	pulg	mm	pulg	mm	pulg
16	5/8	17.3	11/16"	27.9	1- 1/4"	4	5/32"



Uso:

Para impedir el desajuste de las tuercas

Comentario:

PLANILLA DE DATOS GARANTIZADOS
DEPARTAMENTO DE NORMATIVA
EDENORTE DOMINICANA S.A.



CÓDIGOS

EDENORTE 1006264
FECHA

ARANDELA PRESIÓN 5/8"

ÍTEM	DATOS	UNIDAD	PEDIDO	OFRECIDO	COMENTARIO
1	Empresa proveedora	(*)		
2	Fabricante	(*)		
3	Modelo	(*)		
4	País de origen	(*)		
5	Tipo	Arandela de presión		
6	Norma de fabricación y ensayos	ASTM A - 307, ASTM A 153		
7	Características constructivas				
7.1	Material		Acero al carbono		
7.2	Protección anticorrosiva		Galvanizado en caliente		
8	Características dimensionales.		*ver ficha técnica*		
8.1	Diámetro exterior	pulg(mm)	1-1/4 (27.9)		
8.2	Diámetro interior	pulg(mm)	11/16 (17.3)		
8.3	Espesor		5/32 (4)		
9	Resistencia mecánica	KN	*		
10	Recubrimiento de galvanizado	Micras	>53		
11	Embalaje		*Ver descripción*		
11.1	Norma de fabricación y ensayos	ISO 780:1983		
12	Certificación ISO 9000 o similar		Si		

(*) A indicar por el oferente

Fecha de actualización: 05/10/1




Fecha de la oferta

Nombre y firma del oferente

Sello

COMENTARIOS:

- 1- Este material cumplirá con todas las indicaciones detalladas en la especificación técnica correspondiente.
- 2- En caso de haber una solicitud adicional por parte de La Distribuidora o que el Fabricante entienda deba entregar información adicional, para la correcta evaluación de la propuesta, se deberá hacer por escrito y ser anexado a esta planilla de Datos Garantizados.

<div data-bbox="370 212 667 258">Empresa Distribuidora de Electricidad del Norte EDENORTE</div> <div data-bbox="399 279 634 300">División de Normativa y Normalización</div> <div data-bbox="370 321 680 342">NORMA MATERIALES DISTRIBUCIÓN</div> <div data-bbox="375 363 678 384">FICHA DE MATERIALES NORMADOS</div> <div data-bbox="704 153 880 226"></div>	<div data-bbox="964 268 1258 300">EMBALAJE DE MATERIALES</div>
<div data-bbox="233 436 371 457">DESCRIPCION:</div> <div data-bbox="233 462 1222 533">Se requiere que los materiales sean embalados en cajas que permitan su apilación, resguardo, identificación y protección de acuerdo a las características requeridas por Edenorte en termino de tamaño, ergonomía y calidad, las cuales deben ajustarse a la unidad de carga, distribución y almacenamiento.</div> <div data-bbox="253 573 963 1089"><p>Diagrama de una caja de cartón con las siguientes etiquetas y pictogramas:</p><ul style="list-style-type: none">Marca del FabricantePictogramas de manejoNumero y tamaño de cajaIndicación de peso: No debe exceder las 60 LbsPais de origencantidad de piezas contenida</div> <div data-bbox="233 1178 336 1199">Requerimientos:</div> <div data-bbox="233 1224 823 1377"><ol style="list-style-type: none">1. Las cajas en las que sean embalados los materiales deben ser resistentes a las manipulaciones, transporte, apilado y almacenamiento.2. Las paleta o plataforma, su dimensiones es ajustada al tamaño de las unidades de carga.3. Las cajas no pueden exceder el peso de 60Lbs.4. Las dimensiones de las cajas deben permitir el paletizado.5. Las cajas deben llegar sujetadas con fleje plástico sobre paletis o plataforma.6. Las cajas deben contener las informaciones indicadas en la ilustración.</div> <div data-bbox="867 1131 1206 1491"></div>	
<div data-bbox="233 1556 271 1577">Uso:</div> <div data-bbox="233 1602 438 1623">Almacenaje de materiales</div>	<div data-bbox="729 1556 815 1577">Comentario:</div> <div data-bbox="735 1602 1092 1623">Estas imágenes son para fines de ilustración</div>